

POLO AMARILLO AV IGNIFUGO CE210D31UE, Ref. 8888845100 POLOS IGNIFUGOS/ALTA VISIBILIDAD

Descripción

Polo de manga larga ignifugo. Cuello camisero. Abertura en escote con cierre mediante dos botones ocultos con solapa. Puños con dobladillo de doble tejido. Dos bandas retroreflectantes en pecho, espalda y mangas, y una en cada hombro según boceto.

Características

Composición	54% Modacrílica / 44% Algodón Peinado / 2% Antiestática.
Gramaje	210 gr/m ²
Colores	Amarillo Flúor

Fornituras especiales

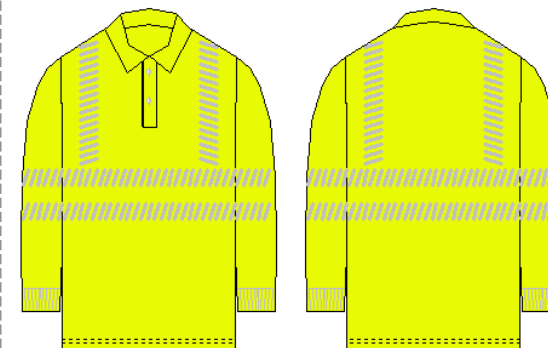
Cosido con hilo ignífugo. Bandas retroreflectantes ignífugas gris plata segmentadas termoselladas.

Certificados

Certificado nº 19/1985/00/0161 según Reglamento (UE) 2016/425, AITEX 0161
Certificado de control de producto final (Módulo C2) por AITEX 0161

Tallas

S	M	L	XL	XXL	3XL
---	---	---	----	-----	-----



Normativa

EPI CAT. III



EN ISO 13688:2013



EN ISO 11612:2015
(A1,A2,B1,C1,F1)



EN 1149-5:2018
EN 1149-3:2004



IEC 61482-2:2018 (APC=1)
IEC 61482-1-2:2014



EN ISO 20471:2013+A1:2016
(Clase 3)